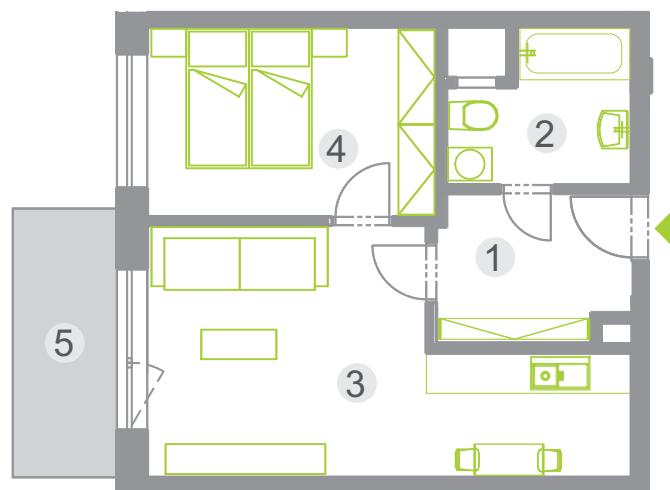


Jižní pohled na dům / Building View - south side



Schéma areálu  
Campus scheme

Půdorys podlaží / Floor plan



|   |   |                      |
|---|---|----------------------|
| 1 | CHODBA / Hall                               | 6,10 m <sup>2</sup>  |
| 2 | KOUPELNA + WC / Bathroom + Toilet           | 5,50 m <sup>2</sup>  |
| 3 | OBÝVACÍ POKOJ + KK / Living Room + Kitchen  | 21,80 m <sup>2</sup> |
| 4 | LOŽNICE / Bedroom                           | 12,20 m <sup>2</sup> |
|   | VNITŘNÍ UŽITNÁ PLOCHA / Internal floor area | 45,50 m <sup>2</sup> |
|   | CELKOVÁ PODLAHOVÁ PLOCHA / Total floor area | 48,20 m <sup>2</sup> |
| 5 | BALKON / Balcony                            | 6,20 m <sup>2</sup>  |

Prodejní kancelář / Sales Office  
JTH Group a.s.  
Krupská 33/20, 415 01 Teplice

Prodejní kancelář / Sales Office  
Erbenova 2  
779 00 Olomouc

Roman Wurzel  
Mobil: + 420 603 888 999  
E-mail: prodej@jth.cz

Alena Mičudová  
Mobil: + 420 730 817 038  
E-mail: prodej@jth.cz

[www.bytsibenik.cz](http://www.bytsibenik.cz)

Plochy jednotlivých místností jsou pouze orientační. Vyobrazené zařízení interiéru v půdorysech bytů není součástí dodávky. Přesné parametry bytů jsou specifikovány ve standardech a ve smlouvě. Vnitřní užitná plocha bytu je součet všech místností bytu, nezahrnuje plochy pod nosnými či nenosnými zdmi, přízdívkami ani pod jádry. Celková podlahová plocha je vypočtena dle platných právních předpisů (nařízení vlády č. 366/2013 Sb.). Jedná se o celkovou plochu, která kromě ploch všech místností bytu zahrnuje také plochy pod nosnými i nenosnými zdmi, přízdívkami a jádry. Jedná se tedy o plochu, jejíž hranici tvoří pouze obvodové zdi bytu. Developer si vyhrazuje právo na změnu uvedených informací.

